

# EXAME DO ESTADO MENTAL

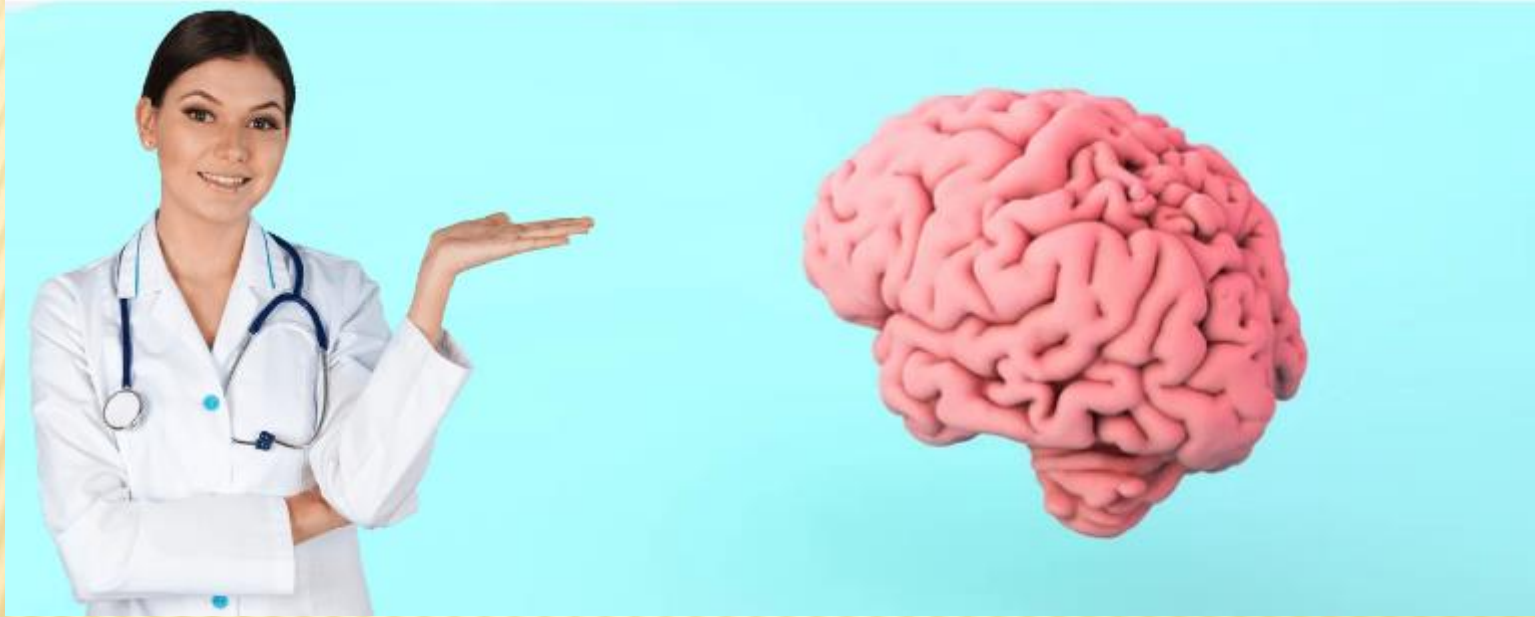


**Dr. Jorge Jaber**

Médico Psiquiatra da Clínica Jorge Jaber

Grande Benfeitor na Academia Nacional de Medicina

# EXAME DO ESTADO MENTAL



O exame do estado mental é a pesquisa sistemática de sinais e sintomas de alterações do funcionamento mental, durante a entrevista psiquiátrica.

# As informações são obtidas através:



- da observação direta da aparência do paciente;
- da anamnese;
- do relato dos familiares e outros informantes como atendentes, amigos, colegas ou até mesmo autoridades policiais.



# EXAME DO ESTADO MENTAL

Para fins didáticos, divide-se o funcionamento mental em funções na seguinte ordem:

- 1 - Consciência
- 2 - Atenção
- 3 - Senso percepção
- 4 - Orientação
- 5 - Memória
- 6 - Inteligência

( CASOMI )



# EXAME DO ESTADO MENTAL

7 - Afetividade

8 - Pensamento

9 - Juízo Crítico

10 - Conduta

11 - Linguagem



( APeJuCoL )

# EXAME DO ESTADO MENTAL

Além da facilidade mnemônica (CASOMI e APeJuCoL), esta ordenação proporciona maior facilidade no diagnóstico de síndromes específicas através da observação de grupos de funções alteradas.





# Funções Mentais

## 1 - Consciência

É o estado de lucidez ou de alerta em que a pessoa se encontra, variando da vigília até o coma.

Alterações:

- Obnubilação/sonolência
- Confusão
- Estupor
- Hiperalerta



# Funções Mentais

## 2 - Atenção

É uma dimensão da consciência que designa a capacidade para manter o foco em uma atividade.

Alterações:

- Desatenção
- Distração





# Funções Mentais

## Sensopercepção

Designa a capacidade de perceber e interpretar os estímulos que se apresentam aos órgãos dos sentidos. Os estímulos podem ser: auditivos, visuais, olfativos, táteis e gustativos.

### Alterações:

- Ilusões
- Alucinações



# Funções Mentais

## Orientação

Capacidade do indivíduo de situar-se no tempo, espaço ou situação e reconhecer sua própria pessoa.

## Alterações

Desorientação (pode ser influenciada por alterações na atenção e consciência).





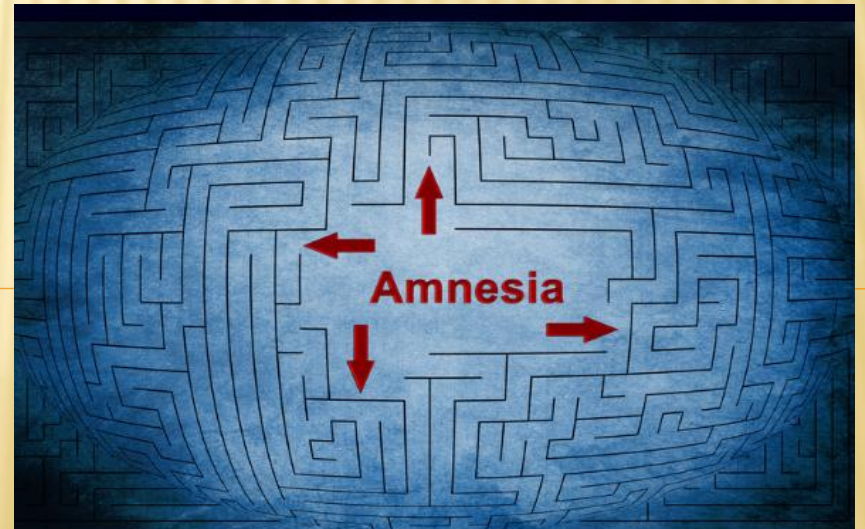
# Funções Mentais

## Memória

É a capacidade de registrar, fixar ou reter, evocar e reconhecer objetos, pessoas e experiências passadas ou estímulos sensoriais.

### Alterações:

- Amnésia
- Amnésia imediata
- Amnésia remota e outras.





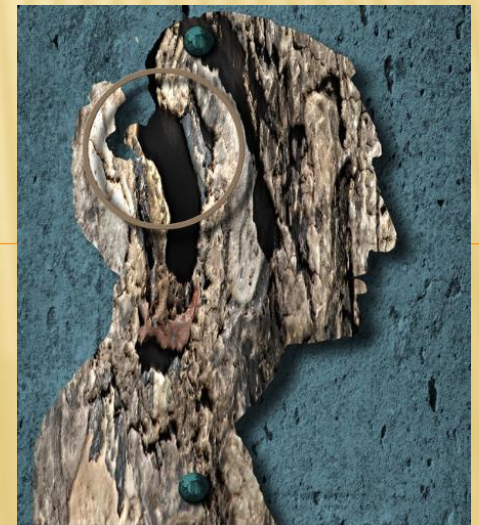
# Funções Mentais

## Inteligência

Capacidade de uma pessoa de assimilar conhecimentos factuais, compreender as relações entre eles e integrá-los aos conhecimentos já adquiridos anteriormente.

## Alterações:

- Deficiência Mental
- Demência
- Abstração



# Funções Mentais

## Afetividade

É a experiência imediata e subjetiva das emoções sentidas pelo paciente em relação ao que o cerca, abrangendo desde sentimentos em relação a pessoas e ambientes até lembranças de fatos, situações, ou pessoas do passado, bem como expectativas sobre o futuro.

## Alterações:

- Ansiedade
- Medo e tensão
- Labilidade afetiva
- Indiferença
- Afeto deprimido





# Funções Mentais

## Pensamento

É o conjunto de funções integrativas capazes de associar conhecimentos novos e antigos, integrar estímulos externos e internos, analisar, abstrair, julgar, concluir, sintetizar e criar.

## Alterações:

- Produção (ilógica ou mágica)
- Curso (lento, acelerado, fuga de idéias)
- Conteúdo ( delírio ou idéia delirante)





# Funções Mentais

## Juízo Crítico

É a capacidade para perceber e avaliar adequadamente a realidade externa e separá-la dos aspectos do mundo interno ou subjetivo. Insight é uma forma mais complexa de juízo.

### Alterações:

- Falar coisas inapropriadas
- Ser inconveniente
- Gastar mais do que pode
- Não medir conseqüências
- Não reconhecer limitações
- Não se dar conta da gravidade da doença



# Funções Mentais

## Conduta

São os comportamentos observáveis do indivíduo: comportamento motor, atitudes, atos, gestos, tiques, impulsos, verbalizações, etc.

## Alterações:

- Inquietação, Agitação ou Retardo
- Comportamento catatônico
- Risos Imotivados
- Tentativa de Suicídio



# Funções Mentais

## Linguagem

É a maneira como a pessoa se comunica, verbal ou não verbalmente, envolvendo gestos, olhar, expressão facial ou por escrito.

### Alterações:

- Disartria (dificuldade na articulação da palavra)
- Bradilalia ,taquilalia ,ecolalia (falar muito devagar, muito rápido e repetir as palavras)
- Afasia, logorréia (não conseguir falar, não parar de falar)
- Alterações da mímica facial (ausência, exagero, tiques)





# Referências:

O1-Osório, CMS. Semiologia, Psicopatologia e Diagnóstico. Manuscrito não publicado, Porto Alegre, 1991.

1-KAPLAN, HI; SADOCK, BJ. Comprehensive Textbook of Psychiatry IV. vl, 6th ed, Williams & Wilkins, USA, 1995.

2-MACKINNON, RA; YUDOFKY, SC. A Avaliação Psiquiátrica na Prática Clínica. Cap 2: O Exame Clínico do Paciente. p48-93. Artes Médicas, Porto Alegre, 1988.

3-AKISKAL, HS. Diagnosis in Psychiatry and the Mental Status Examination. In:WINOKUR, G; CLAYTON, P eds. The Medical Basis of Psychiatry. WB Saunders, USA, 1986.

4-FLAHERTY, JA; CHANNON, RA; DAVIS, JM. Psiquiatria - Diagnóstico e Tratamento. Artes Médicas, Porto Alegre, 1990.

5-BROPHY, JJ. Psychiatric Disorders. in SCHROEDER, SA; TIERNEY, LM; McPHEE, SJ; KRUPP, MA, EDS. Current - Medical Diagnosis and Treatment. Appleton and Lange, USA, 1992.

6-OTHMER, E; OTHMER, SC. The Clinical Interview using DSM-III- R. American Psychiatric Press, 1984, USA.

# *Obrigado !*

CLÍNICA  
**JORGE  
JABER**



(21) 99107-3875



CLINICAJORGEJABER



JJABER52

[www.clinicajorgejaber.com.br](http://www.clinicajorgejaber.com.br)